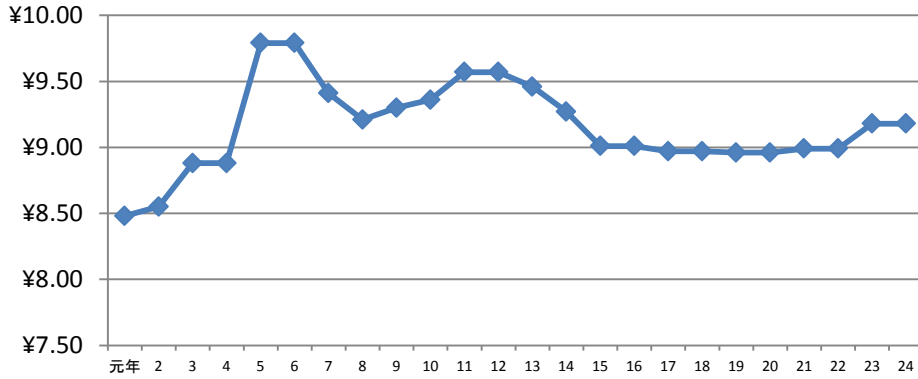


中国地方の 小水力発電の現状と展望

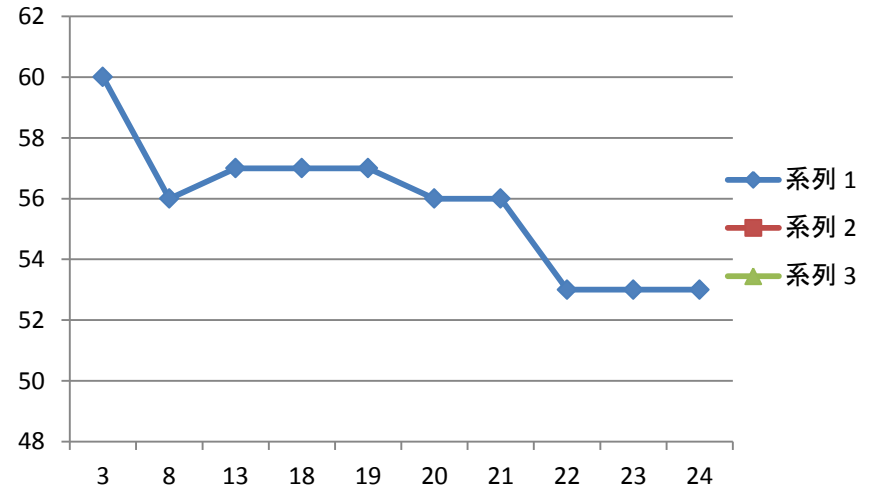
中国小水力発電協会

平成24年8月25日

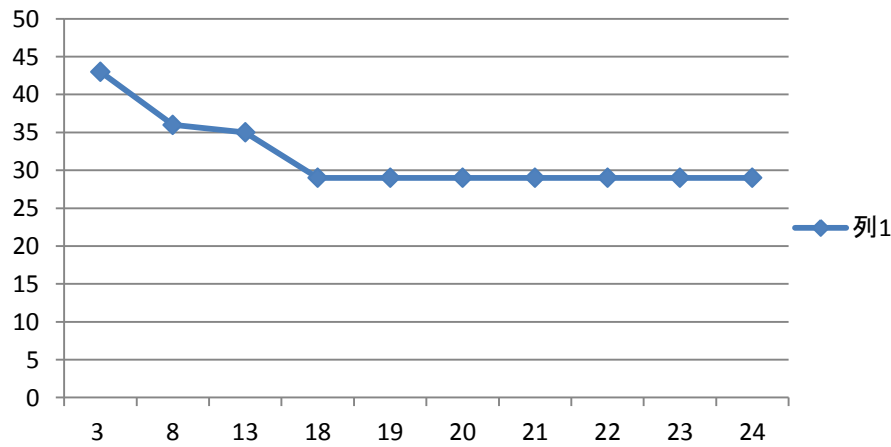
年次別売電料単価の推移



年次別会員施設数の推移



年次別会員数の推移





広島県東広島市志和堀(志和堀発電所)の 水圧鉄管と建屋



広島県廿日市市【JA佐伯中央所山発電所】落差123メートル
(県内最大落差)



所山発電所建屋内部(発電機、タービン<水車>)



水路の終点・・・ここから水圧鉄管へ水を流し、
落差を利用して水圧で水車を回す(志和堀電化)



水圧鉄管に水を流し込み口・・・ゴミの流入を防除



50年以上経過した水圧鉄管(JA広島市:砂谷発電所)



吉和発電所の補助事業により改修された水圧鉄管



砂谷発電所の取水口の様子



吉和発電所の堰堤と魚道・・・全てJAが自己資金で建設



志和堀発電所の水路の終点



取水口を毎日点検し、ゴミがたまっていれば、手作業で除去、(水深1.5m近くある。)



水圧鉄管に水を流し込む前に、除塵機でゴミを自動除去。機器設備には多額の費用がかかり、会員施設の中で設置している発電所は稀である。(吉和発電所)



安木市～昨年の台風12号で、水没した発電所建屋内の様子・・・現在も停止中



鳥取中央館内・・・昨年の台風12号により大山の土砂崩れの残土が河川に流入し、川床を1.5mも底上げされ、取水口も埋まってしまった様子。



河川の水位が上がり、建屋内が水没の恐れがある場合、チェーンブ
ロックで人力で機器を吊り上げ、水害から守らなければならなくなる。

□ 課 題

- 固定買取制度への移行対策
- 移行できない発電所対策（RPSの継続・売電先の変更など）
- 国民負担から税金に
- 情報発信の積極化

□ 展 望

- ローカルエネルギーとしての地位
- 脱原発の気運醸成
- 小水力発電所と地域振興・農業振興